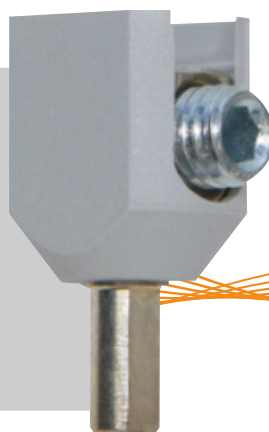


Conexão de cabos de alumínio em mini disjuntores

1 Disjuntores de proteção:



- Para linha de disjuntores, interruptores e DR's uso industrial / residencial, deve-se utilizar terminais bimetálicos (conforme abaixo) para conectá-los aos cabos de alumínio flexível classe 5. O cabo de alumínio somente poderá ser conectado diretamente no polo do disjuntor se o fabricante garantir a que essa conexão com alumínio seja possível.
- **O cabo de alumínio somente poderá ser conectado diretamente no polo do disjuntor se o fabricante garantir que essa conexão com alumínio seja possível.**



2

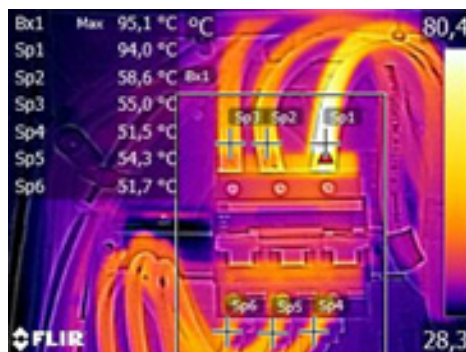
Tabela de cabos permitidos por modelo de disjuntor:

- Linha ACTi9 IC60 de 6 a 63A e Linha C120N de 80 a 100A, Conector terminal para cabo de alumínio de #16mm² a 50mm² Schneider Electric referência 27060. (Verificar a capacidade de condução de corrente do cabo para aplicação ao disjuntor de acordo com o método de instalação).

3

Conexão incorreta:

- Ao realizar a conexão de forma incorreta, pode vir acarretar um aquecimento de temperatura nos condutores. O exemplo abaixo, relata através da termografia, a elevação de temperatura relacionada ao disjuntor térmico.



Por isso, é mandatário a utilização de terminais bimetálicos para conexão de cabos de alumínio flexível classe 5 em mini disjuntores.

**** Não nos responsabilizamos pela forma incorreta da conexão dos cabos de alumínio flexível ao disjuntor de proteção. ****